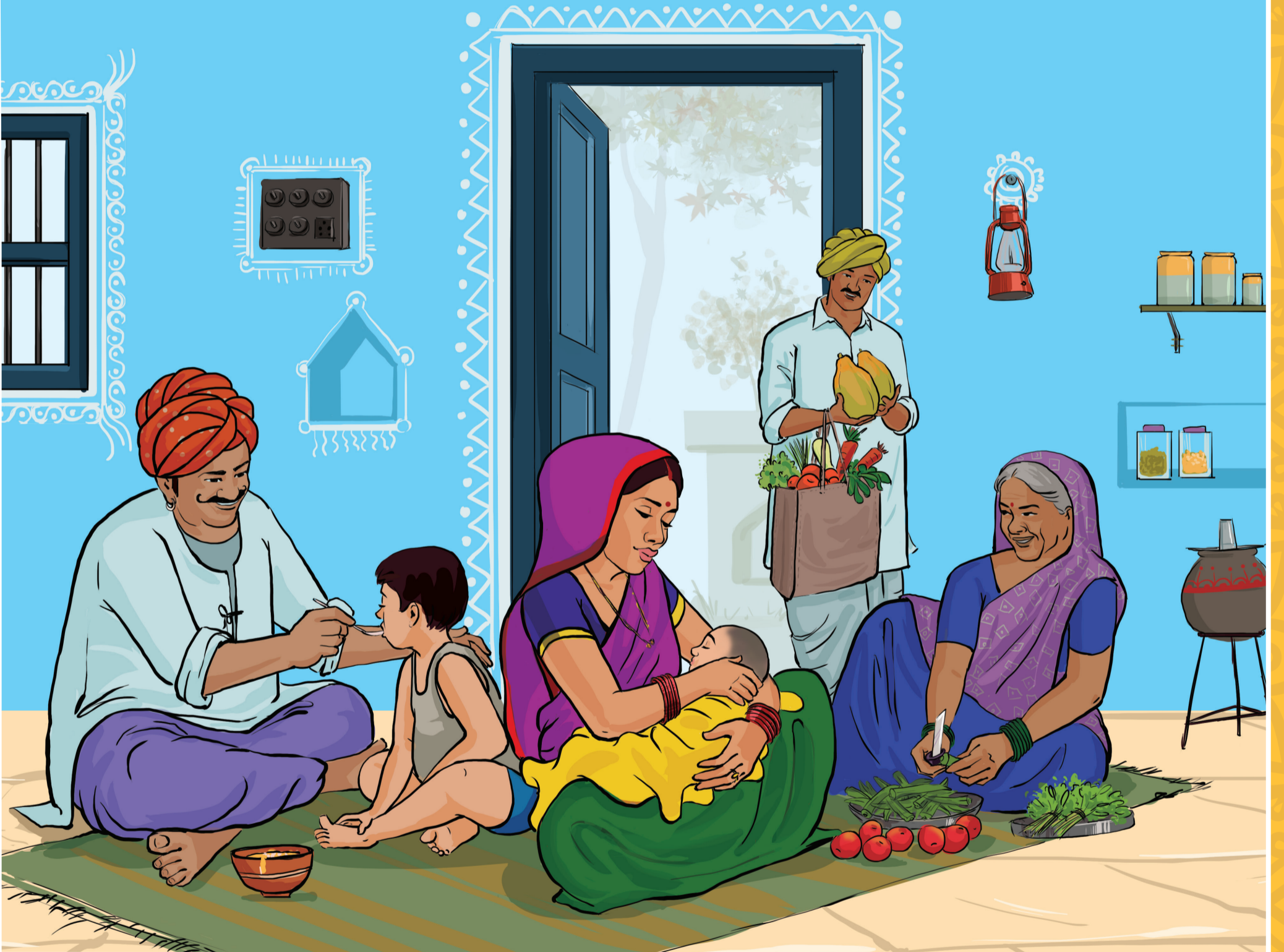




सब को जिम्मेदारी है निभाना,  
थोड़ा और, थोड़ा बेहतर है खिलाना



सुपोषित माँ ही सुपोषित संतान का है आधार,  
पोषण में सिर्फ माँ नहीं पूरा घर हो जिम्मेदार



महिला एवं बाल विकास विभाग, राजस्थान सरकार

IPE GLOBAL  
Expanding Horizons. Enriching Lives.

CIFF CHILDREN'S  
INVESTMENT FUND  
FOUNDATION